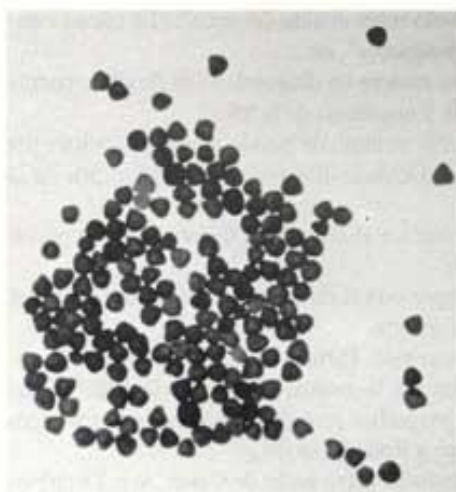


L'Erb

Benjamí Barberà



En castellà es diu "yero". Per aquestes contrades, modificant un poc la paraula, s'anomena "yerros" (en plural).

És una planta herbàcia anual de la família de les papilionàcies (vicia ervíllia).

La tija de l'erb és curta, gairebé, mai ateny els 50 cm d'alçària, roman erecta, ni el cerç aconsegueix vinciar-la. És pubescent (coberta de pèl curt i fi) amb fulles compostes que tenen de vuit a divuit foliols linears. Les flors, de color rosat, són en raïm i el fruit és un llegum. La llavor és cantelluda i de pocs mil·límetres de grossària, es troba en tavelles de quatre o cinc grans cadascuna. Els comperols en sembraven per alimentar els ramats, les cavalleries i l'aviaram. Les aus consumien la llavor, la resta dels animals s'alimentaven de tota la planta.

Com que la tija era molt curta mai se



segava, ans bé s'arrancava d'arrel amb la mà quan ja era seca. Calia, doncs, fer aquesta tasca, el mateix que les garbes, quan la humitat ambiental ho permetia, altrament s'haguera després la fulla i les tavelles.

L'erb era l'aliment ideal per nodrir i engordir els xais i els cabrits després de deslletar-los. Com es tractava d'un aliment molt nutritiu, calia dossificar-lo i donar-lo sempre després de beure. Només els animals que en consumien habitualment sabien quan en tenien prou.

M'han contat casos de cavalleries, de cabres i d'altres animals que van tenir accés de manera incontrolada als erbs, es van fartar, van beure a excés i es van rebentar.

Evidentment a hores d'ara no ocorren aquests casos car no queden ni animals ni erbs. Aquells viuen reclosos en les granges i consumeixen pinso compost.

Pel que fa als erbs, vaig aconseguir la llavor arran d'una visita a un molí fariner hidràulic de Banyeres de Mariola.

Vaig sembrar-ne i seguint el cicle vegetatiu d'aquesta planta he pogut obtenir les fotos que il·lustren aquest escrit i llavor que poder-ne sembrar de bell nou.

Per finalitzar, cal dir que la farina d'erb s'usava també per l'alimentació humana, però per ací no se'n consumia o, almenys, el consum no era ni habitual ni significatiu.

