



Muralles, palau episcopal i catedral d'Astorga.

Ramon, Salvador i jo).

L'antiga Astúrica Augusta és un museu obert, amb nombroses restes romanes, entre les quals destaquen les muralles, la catedral —gòtica—, el palau episcopal (obra de Gaudí) i la plaça major. A més, com he dit, l'any 2000 la catedral acollia l'exposició de "Les edats de l'home", des de l'any 91 organitzada per la Junta de Castella - Lleó en una de les ciutats de la comunitat (aquest anys 2001 serà a la catedral de Zamora). Nosaltres vam gaudir de la mostra i, després de la visita, tornàrem en taxi a Murias de Rechivaldo.

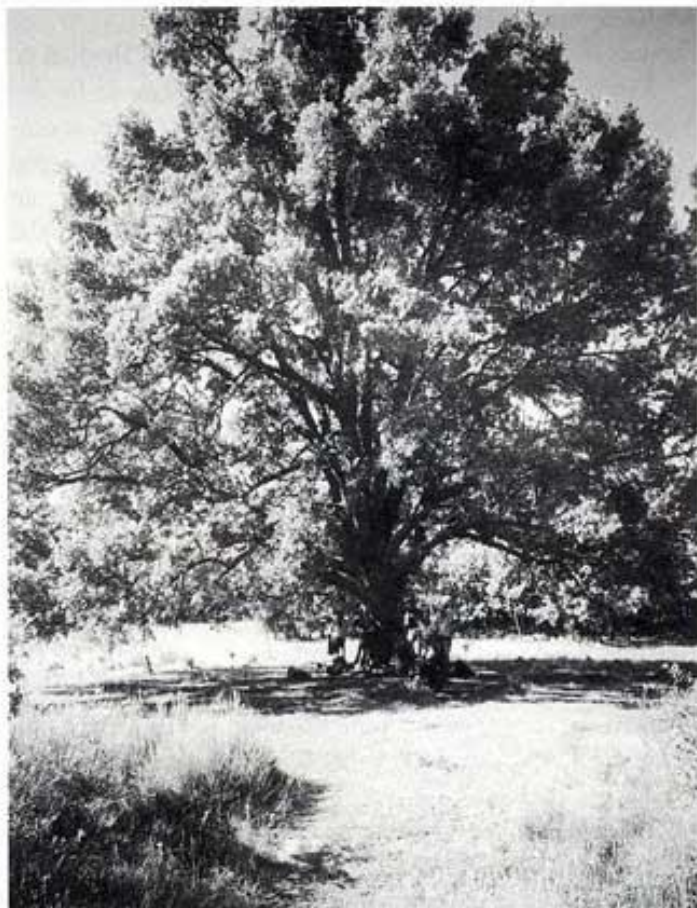
MURIAS DE RECHIVALDO - RABANAL DEL CAMINO, 17 km

Aquesta etapa es queda molt curta (no obstant això, he de recordar que la majoria de pelegrins eixen d'Hospital de Órbigo o des d'Astorga), però no hi ha alternativa, ja que l'alberg següent, *El Acebo*, es troba a dèsset quilòmetres (després de pujar el mont Irago); a més a més, quasi seria un pecat no fer nit a Rabanal.

El paisatge ha canviat totalment. Des de Murias, vas pujant a poc a poc mentre

apareixen de bell nou els roures i l'aire sembla molt més pur. Passarem per dos llogarets petits, però molt acollidors (Santa Catalina de Somoza i El Ganso) que, si no s'han despoblat, és gràcies al Camí. A partir de El Ganso, la pujada es fa un poc més forta, però no és mai esgotadora. Abans d'arribar a Rabanal, és tradició descansar a l'ombra del roure del Pelegrí, un gegantesc exemplar.

Rabanal del Camino no té més de seixanta habitants, però tots viuen del Camí i per al Camí; per això hi ha tres albergs: el municipal —poc recomanable—, el Gaucelmo —molt acollidor, situat a la part alta del poble, davant de l'església— i El Pilar —a la part baixa del poble, molt ben condicionat i que, a més, obri al matí; precisament en el qual nosaltres ens van quedar.



Roure del Pelegrí (Rabanal del Camino).

Com ja he dit, Rabanal és un llogaret petit, però té la màgia pròpia de certs indrets del Camí. A l'alberg de El Pilar, fan entrepans, però per menjar hem d'anar al restaurant *El Refugio*, on serveixen una olleta de llegums deliciosa, seguida d'una truita escabetsxada difícil de superar; de postres, pastís de formatge, café i oruxo: tot per poc més de 1.000 ptes.

Rabanal té una església de traces romàniques. A hores d'ara, s'hi ha instal·lat una comunitat de monjos benedictins (anomenada del *Monte Irago*). Es tracta de monjos escindits de Silos, perquè no accepten la



Creu del Ferro, envoltada per la boira.



Alberg de Tomàs, a Manjarín.