

La font de la caseta

550724 (U.T.M.)

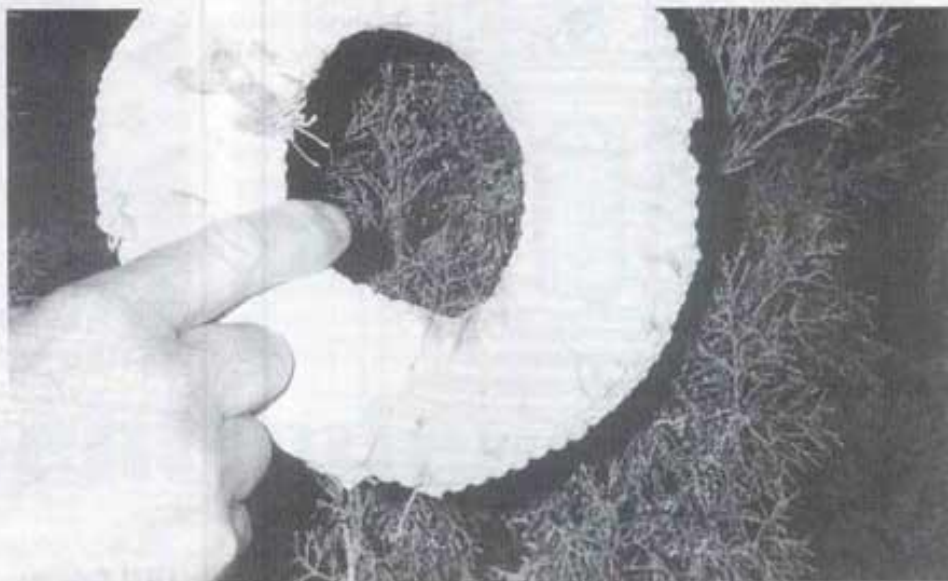
(Una font que ja no hi és)

B. Barberà

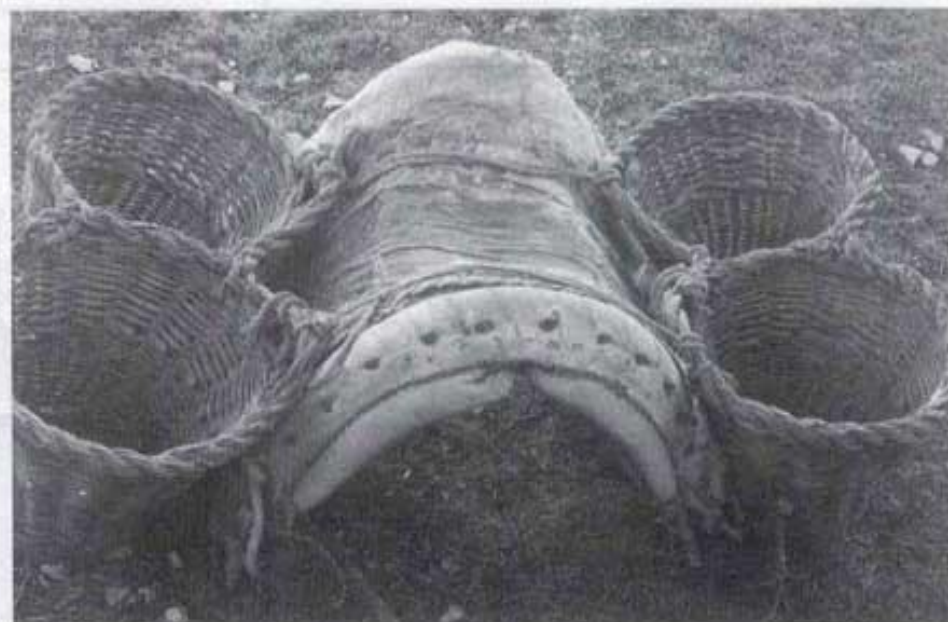
La caseta o Caseta del procurador, perquè era on vivia el procurador de la Mosquera, s'abastava d'aigua –cisternes i aljubs a part ja en una època més recent– d'una fonteta que hi havia al terror del marge dret de la Valltorta enfront de l'hort del Mas de Ganxo. Per arribar-hi, després d'un tram de camí pla, calia davallar el rost zigzaguejant. Cal dir que en temps de pluja el fang argilós d'aquest pendent era força reliscador i si no s'anava en compte era fàcil esmorrar-se.

Era un broll curt, però suficient per les necessitats d'una població que, llavors, no en feia massa consum. Les dones amb un cànter al cap sobre una capsana o al maluc pujaven carregades vers al mas, feina feixuga, ens ho feia palès la suor que degotava del seu front i la seua faç vermellosa.

Els homes, per abastar-se'n de més quantitat, anaven amb cavalleries. Generalment



Capsana de roba que hom interposava entre el cap i el cànter.



Argadells.

aquesta feina la destinaven als ases i someres, més descansats del treball quotidià, puix eren els matxos els que tibaven el forcat o el carro. Damunt l'al-

bardó o bast s'acoblaven els argenells o argadells, eren quatre cistelles de castanyer, espart o vímet –per aquestes contrades eren, gairebé tots, de vímet–.