



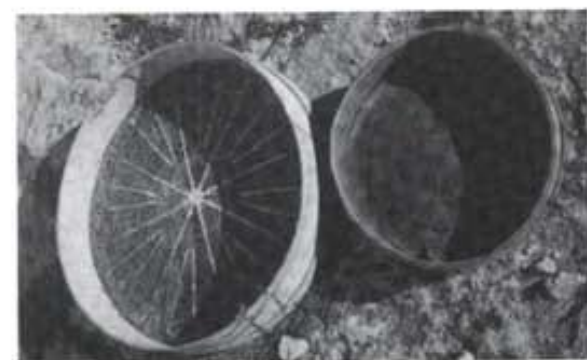
Era empedrada. Les que eren de terra calia atapeir-les abans de batre.



Tiràs. Per a amuntegar el gra després que l'erada ja s'ha despallat.



Pala per a ventar el cerral.



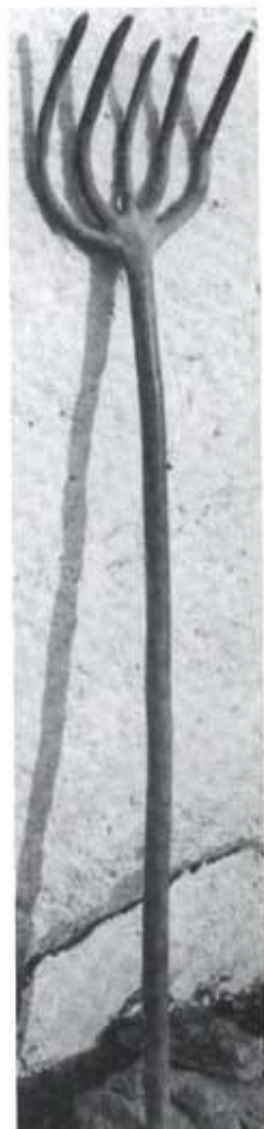
*Criva (el gran)
i porgador
(el menut).*



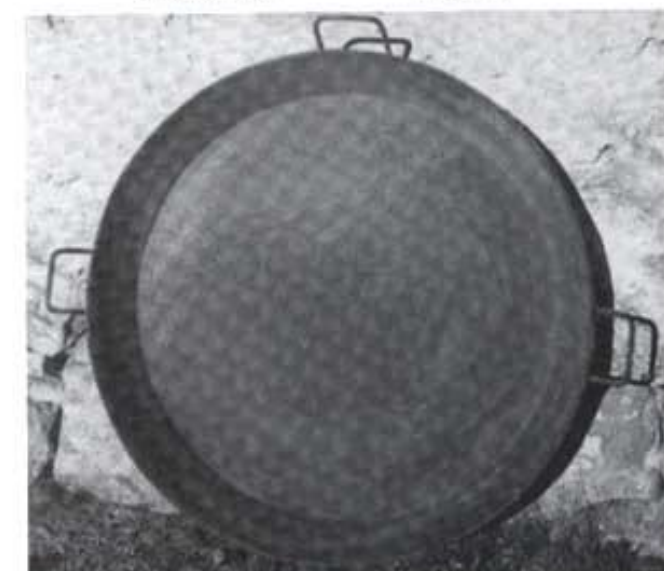
Trill amb pedrenyeres incrustades (cantells de pedra de sílex).



Garbell o criva.



Triança. Era molt semblant a la forca però amb més puntes. S'utilitzaven per a despallar.



Paelló del batre. Al temps de la batuda es feien bonex alifares. No podem apreciar bé la seva grandària per no haver res on comparar-lo però us direm les seues dimensions. Té un diàmetre de 110 cm. i 13 cm. de fondària. Li caben uns 100 litres d'aigua. No totes les cases tenien recursos per a omplir-lo. Aquest pertany a un mas que en el seu dia deuria de tindre gran pousança. Avui, les seves terres romanen ermes i les parets estan plenes de clavells.

Ensacador per a posar el gra dins dels sacs o les taleques.

