



Foto 7: El barranc d'en Soroll, per on descendirem del Tossal de la Nevera

na -anomenada després rambla de la Valltorta- fa de divisòria entre els termes municipals d'Albocàsser i de Tírig. Per tant, nosaltres ja no circulem per cap d'ambdós termes sinó pel mig de tots dos termes.

De tant en tant ens aturem sota les grans alzines que es troben a la vora del riu per beure aigua. En Paco sempre estira de l'escamot i nosaltres no podem contemplar ni gaudir del magnífic paisatge ja que hem de trepitjar amb un pam d'ulls per evitar ensopegar amb algun còdol i caure un bac.

Circular per la llera del riu i amb la velocitat que portem es fa molt pesat. De tant en tant cal avisar en Paco perquè s'ature ja que no podem ni alenar. A la fi, a dos quarts de dues (13.30 h.) arribarem a la carretera CV-130 que uneix Albocàsser amb Tírig on Reinaldo ha dei-

xat aigua fresca. Com que alguns no portem ni pa ni mescla, decidim marxar cap el camping municipal de Tírig per refrescar-nos, menjar i descansar.

A les dues en punt de la tarda (14.00 h.) apleguem al camp i a les uns van

a nedar i els altres a dutxar-se, jo m'encarrego d'encomenar el dinar. Ens trauen un plat combinat, amanides, vi, gasosa, cervesa, aigua, gelat i cafè. A Paco se li trenquen les ulleres. Mala sort! No podrà anar pel riu! Caldrà que vagi per la carretera CV-131 de Tírig al mas de

la Punta i en aplegar al mas de na Ramona, haurà de travessar la rambla de la Valltorta i marxar cap a casa seva.

A dos quarts de quatre de la vesprada (15.30 h.) ens acomiadem de Paco i la resta ens en tornem cap on havíem deixat la rambla Morellana.

A les quatre en punt (16.00 h.) arribem a les coves del Civil (Foto 8). Al llibre "*La Valltorta. Arte Rupestre del Levante Español*" d'Edicions Castell hi posa que les tres balmes consecutives del Civil foren declarades monument històric-artístic el 1924. Les coves estan envoltades d'una tanca metàl·lica, cosa que ens impedeix d'entrar-hi. Per tant ens hem d'imaginar les escenes dels arquers que cacen, dancen o es preparen pel combat. Anem pel mig del riu - sempre Tírig a l'esquerra i Albocàsser a la dreta- més tranquils ja que "la llebre"

ens ha abandonat. A un quart de cinc de la tarda (16.15 h.) ensopeguem amb una via pecuària. En una roca hi ha pintades ratlles blanques i grogues. El meu fillol ens explica que és un senyal de curt recorregut pels aficionats al senderisme i que els llargs recorreguts, és a dir els GR, estan senyalats amb ratlles de color vermell.

Una miqueta més endavant conflueix el barranc Fondo o d'Albocàsser amb la rambla Morellana. Des d'ací fins al pou de Cambril que subministra d'aigua potable a la vila de les Coves el riu s'anomena rambla de la Valltorta.

A quarts de cinc de la vesprada (16.40) trobem una altra sinya a la marge esquerra del riu. És situada dins del terme de Tírig. La mota és prou gran i també té cava. Està plena d'aigua però els horts que regava hi són erms.

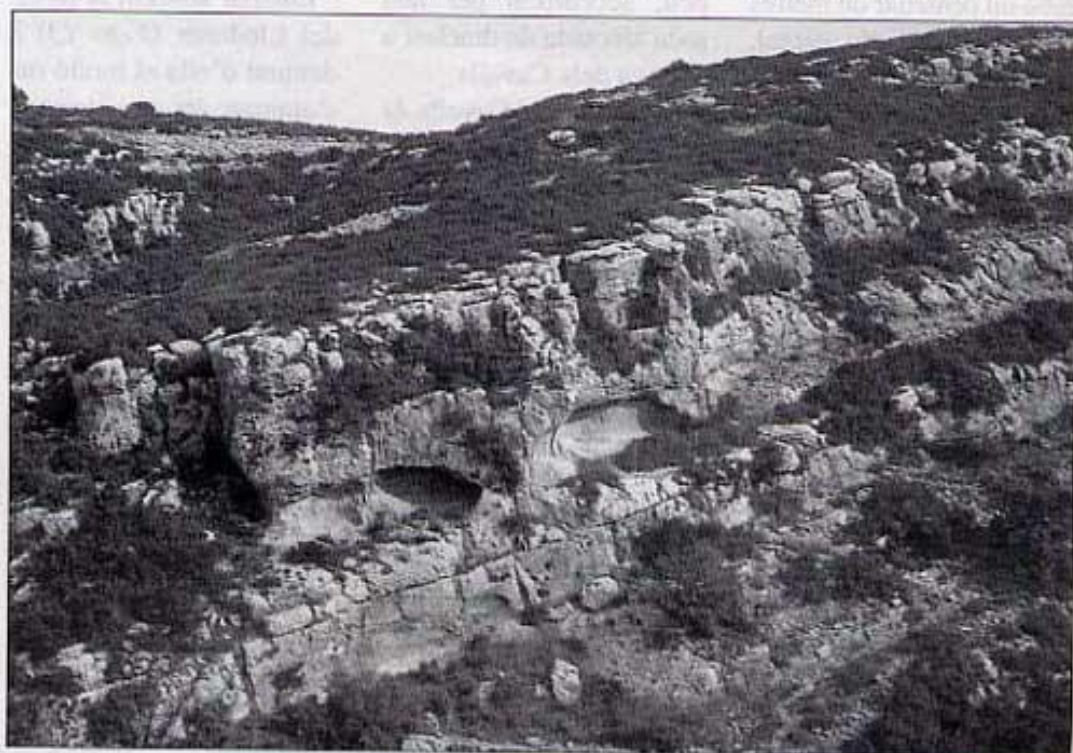


Foto 8: Les Coves del Civil