

Els llums

Juanjo

L'energia elèctrica és ja tan habitual en les nostres cases que ens és difícil d'imaginar la vida sense ella. Però no sempre ha sigut d'aquesta manera. Llegir assegut a la vora del foc, a la llum d'un cresol, o anar a caçar a l'encesa amb una paella i un sac de teies a l'esquena, són vivències que pareixen lluny en el temps, però estan prop en el record d'algunes persones.

Des de temps llunyans, l'home ha utilitzat diversos mètodes per a fer llum, quasi tots basats en la combustió d'alguna matèria. Un d'aquests mètodes -potser el més simple-, són les **teies**. Són estelles de fusta que es fan de la part interior -cor- del tronc d'alguns arbres.

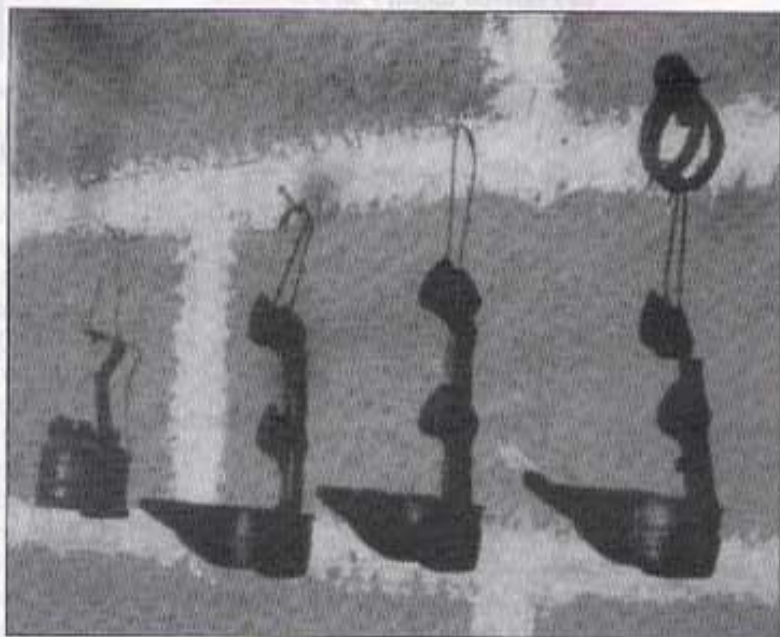
S'utilitzaven sobre tot arbres de fusta resinosa, com el pi, per la seva facilitat de combustió. Aquí es feien d'olivera. Les teies tenien diverses utilitats. Per a il·luminar una habitació es posaven damunt d'un engrallat de ferro, anomenat **cremaller** -també teiera o fallera-, que anava penjat a una paret, normalment prop del fúmeral. En els carrers dels pobles, hi havien grans cremallers en les parets o

en balcons, que s'encenien per a fer **lluminàries** -especialment en senyal de festa-. Una altra utilitat de les teies era el fer llum per a caçar a l'encesa. Per a aquest menester s'agafava un sac de teies i una paella vella que feia de cre-

per dins de casa o eixir al carrer. Es podia augmentar la seva capacitat de fer llum posant-li roba impregnada de resina o altres matèries inflamables en la punta.

Tot açò, que pareix tret d'un conte de l'edat mitjana, s'ha utilitzat en alguns punts de les nostres comarques fins ben entrat el segle XX. Al nostre terme, al ser bon productor d'oli d'oliva, es va implantar prompte la utilització del **cresol**. Encara que el seu origen era de terra cuita, el més conegut per tots és el de metall. Com tots sabeu, consisteix en un recipient ple d'oli, del qual ix una metxa o ble que encés fa la llum. Basat en aquest sistema de dipòsit de combustible líquid i metxa immersa, hi havien molts tipus de llums diferents. Els més corrents per la nostra terra eren els següents: cresol d'oli, ja esmentat, cresol de petroli, amb el recipient cobert

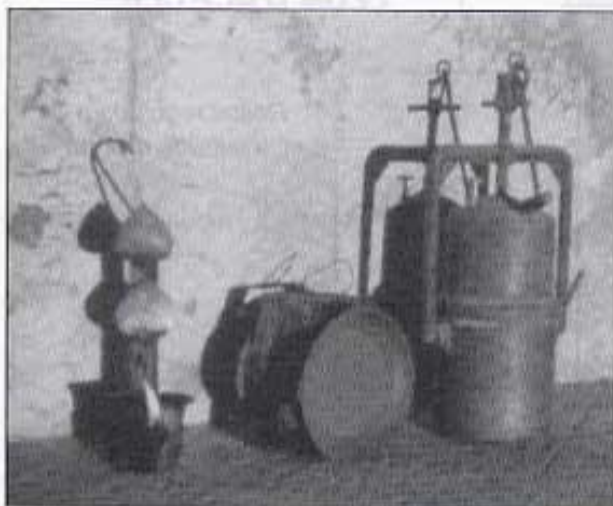
i un forat per a la metxa; **llanterna**, utilitzada per a eixir pel carrer ja que portava la flama protegida amb una espè-



Cresols penjats a la paret. Els tres de la dreta són d'oli. El de l'esquerra és de petroli -el recipient és tancat, ja que el petroli és més inflamable-. Aquests feien més fum que els d'oli.

maller. Es posaven algunes teies damunt i s'encenien. Aprofitant aquesta llum es buscaven els pardals ajocats pels arbres. També s'utilitzaven **metxes de vent**, construïdes per trossos de rest d'espart -arreplegat quan es feia vell i es tenia que canviar en les sènies-. Si feia poc vent, no s'encenia prou i calia moure-la amunt i avall per a que tornara a prendre el foc i fera llum.

Una evolució de les teies són les **torxes**. La torxa és una teia més llarga i grossa que es pot agafar d'una punta i encendre per l'altra. Era més còmoda per a desplaçar-se



Tres llums diferents. Cresol, fanal de carro i carburero miner.



Quinqué. De vegades posaven una tulipa per la volta per a que no molestara la llum.