

Cultura Popular

Amb aquest títol començarem una sèrie d'articles on intentarem recollir diverses tradicions, costums, construccions, etc., que van des dels refugis rurals o barraques de pedra (tan abundants en aquestes comarques del nord de Castelló, i sobretot als voltants de la Valltorta), ermites de gran bellesa arquitectònica, que ens permeten gau-

tria al segle XIX a l'interior de la província), pintures rupestres (tots coneixem la Valltorta, però de vegades no hem sentit parlar de les pintures de Morrellà la Vella o el Polvorí de la Pobla de Benifassà), romeries (algunes oblidades, fins i tot en la memòria col·lectiva, com la de Les Coves a Sant Miquel, altres que en canvi gaudeixen d'una ac-

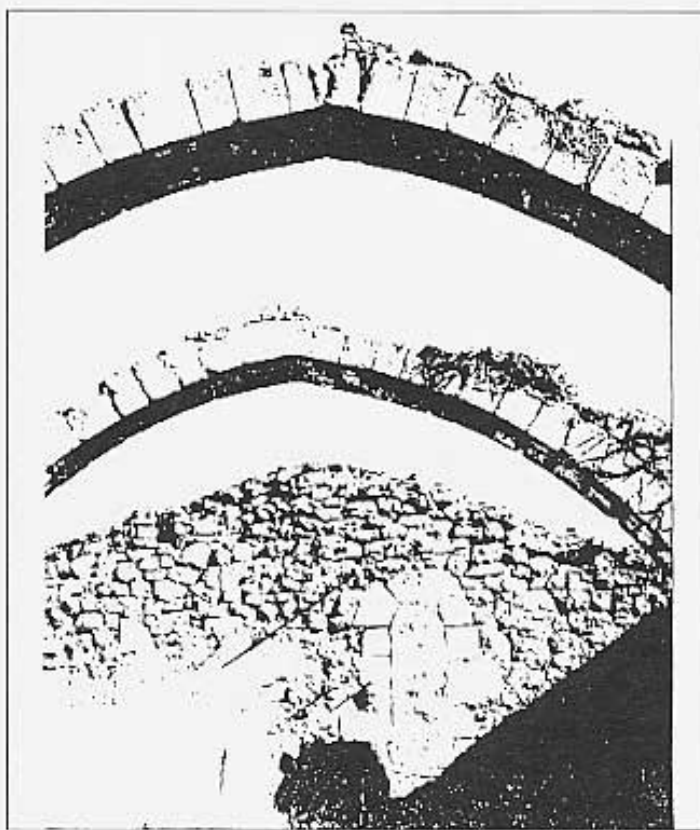


Barraca de pedra.

dir del romànic i gòtic rural (algunes en completa ruïna, com la de Santa Llúcia de Salvassòria, altres magníficament recuperades, com la de Sant Pere de Castellfort), peirons o creus de terme, pous de neu o "neveres" (que donaren lloc a una important indús-



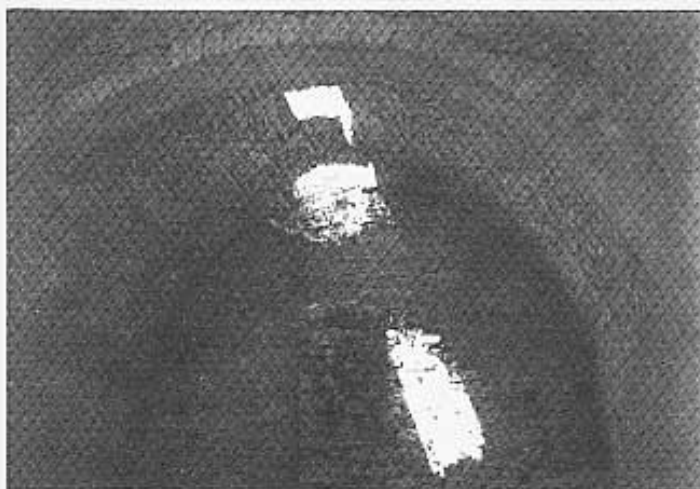
Peiró del camí de l'Avellà (Cati).



Santa Llúcia de Salvassòria.



Sant Pere de Castellfort.



Interior nevera de Cati.

ceptació popular molt gran, com la de Cati a Sant Pere de Castellfort o els pelegrins de

les Useres), o fins i tot ens podem permetre el luxe de recórrer la sèquia dels molins del