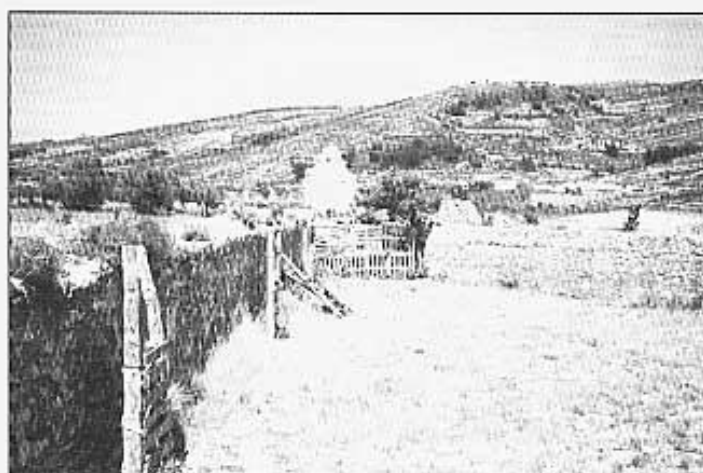


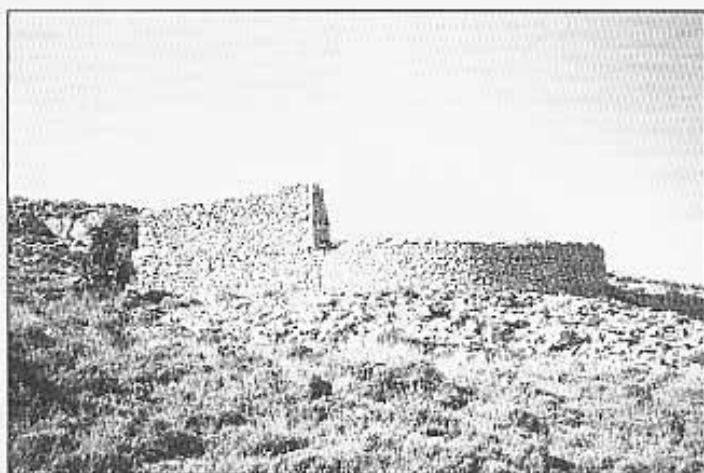


Font de la Masada.



La bassa.

font de la Masada, raja menys que una botija, bevem i seguim amunt. Tan bon punt girem a l'esquerra, tot seguint el barranc, de sobte, la vessant ombrívola sembla una mar verda amb oncs grises, és el garbí que bressola una espessor de mitjanes carrasques i ens mostra el revers de llurs fulles. El cara-sol roman arbrat d'alguna escadussera carrasca, aritjols, aranyonès, cards panicals, fenàs i alguna argelaga. Passat aquest paisatge troben un prat molt petit on podem donar la volta i deixar el tot terreny llest per a la tornada. No és aconsellable



La nevera vella.

seguir endavant perquè s'hi troba una portella de tela que clou la propietat i no és cosa d'envair-la amb el cotxe, a més a més si ho assagésim ens trobaríem amb un camí massa esquerp

que baldaria força els baixos de l'atrotinat vehicle.

El mas de la Serra ja no deu d'ésser lluny i de ben segur el nostre sedentari cos ens agrairà camadejar una estona. A mesura que

pugem ja ens batega el cor pensant que avial veurem el cim. El camí esdevé cada cop més empinat, és normal perquè la pujada, fins ara, ha estat molt progressiva.

Per fi a la dreta i prou encimbellat s'hi troba el mas de la Serra, a la llunyania la nevera més propera al cim. Impresionant, com la panoràmica del pla de Catí vista des d'ací.

El meu company, que ja li costava mantenir el ritme durant la pujada, va asseure's sota una carrasca esperant mon retorn.

El mas roman soliu, ningú no l'habita, té part del sostre ensorrat, gravades a la

**SUPERMERCAT
FERRANDO C.B**

ALDI

GRUPO
IFA

Al seu servei en preus i qualitat

C/ Castelló 25

LES COVES DE VINROMÀ

**FRANKFURT
JAN**

EXCEL·LENTS MENJARS
GELADERIA

C/ Raval de Valencia, 19
Telèfon 964 / 42 62 02
LES COVES DE VINROMÀ