

El Pou de la Rambla.

tant incerts que l'envolten.

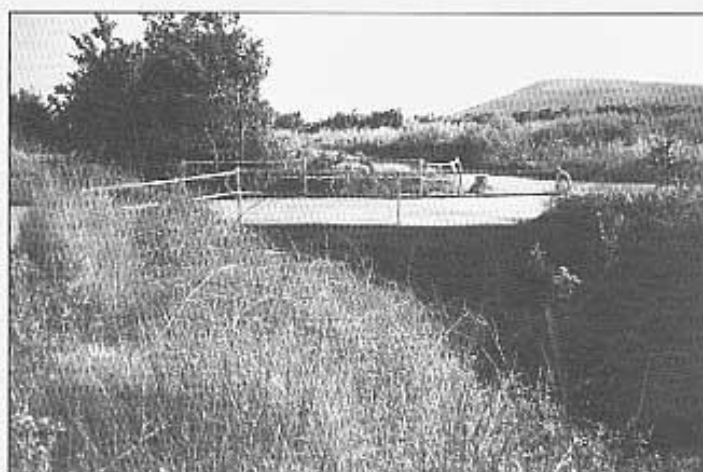
La Valltorta esdevé rambla Morellana, creua, sense pont, la carretera d'Albocàsser, acarona el peu de Montegordo (837 metres) i la remor de les seves aigües, quan en diu, trenca el somni dels ametllers del mas de la Morellana, lloc d'on pren el nom.

A poc a poc ja hi som al mas de Montfort. Des de l'era estant pot veure's l'aiguabarreig del barranquet que ve de Catí i del barranc del Gatellà, al bell mig s'hi troba el pou de la Rambla, amb una pica gran de pedra per netejar la roba i un baci

per veure els ramats.

Cal dir que aquesta zona la tinc molt ben trepitjada car mon pare va nàixer al mas suara esmentat i sobre tot de petit hi pujàvem sovint.

Seguint el barranc del gatellà, impressionen les runes d'un vell molí fariner, la bassa del qual encara serveix de plaça de braus amb entrepits de "palets" per cludir les escomeses dels jònecs que hi toregen els joves de Catí. Aquest barranc va fent marrades amb la carretera Catí-Albocàsser fins ben a prop del Corral de l'Esquerré. Passat aquest, les aigües ja se'n van cap a la Vall, lloc on

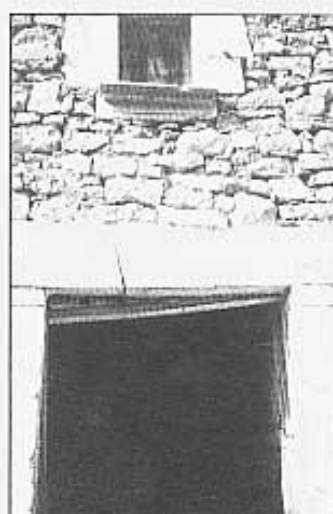


La sèquia Grossa crema la carretera de Tirig.



Rüines del molí.

s'hi troba l'ernita de la Verge del Pilar, zona d'embassament d'aigües que són engolides per un avenc que hi al tálveg, paredat fins la boca i envoltat d'espinals,



El mas de la Serra.

que s'hi troba en la direcció del mas Vell, El barranc del Gatella recull un tot de barranes que baixen de la serralada de la Nevera entre els que podem destacar: el



COMPAÑIA VASCONGADA
DE SEGUROS Y
REASEGUROS, S.A.

Ramo de Vida en sus diversas modalidades

- Individual i acumulativos Aviación
- R.C.S.O. - R.C.
- Generales Incendios - Robo - Paralización
- Máquinas
- Comb. Incendios Roturas Vida Multiriesgo

PLAN DE JUBILACIÓN

Delegaciones en Les Coves:

Julio Tona Albert

Masra Mosquera San José, s/n - Tel. 42 60 01

CARNISSERIA

GLORIA
CARNS FRESQUES

Llanar menor
Xai
Porc
Pollastres
Embotits

C/. PLAÇA MERCAT, 1 - TELÉFON (964) 42 60 21
LES COVES DE VINROMA