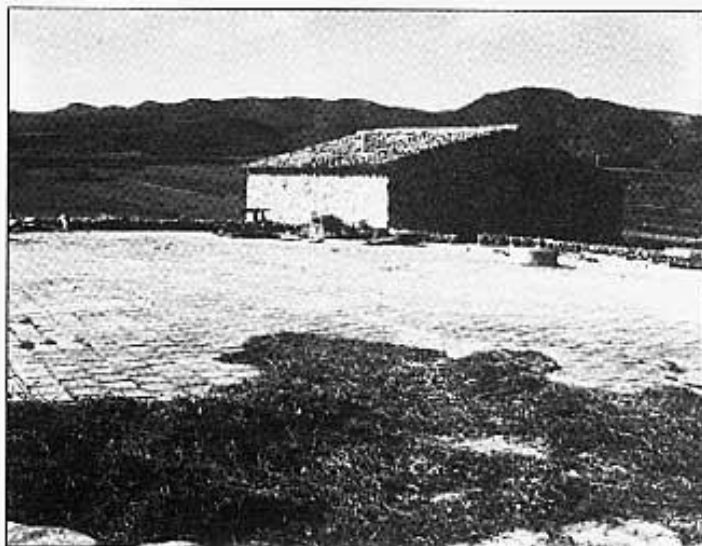




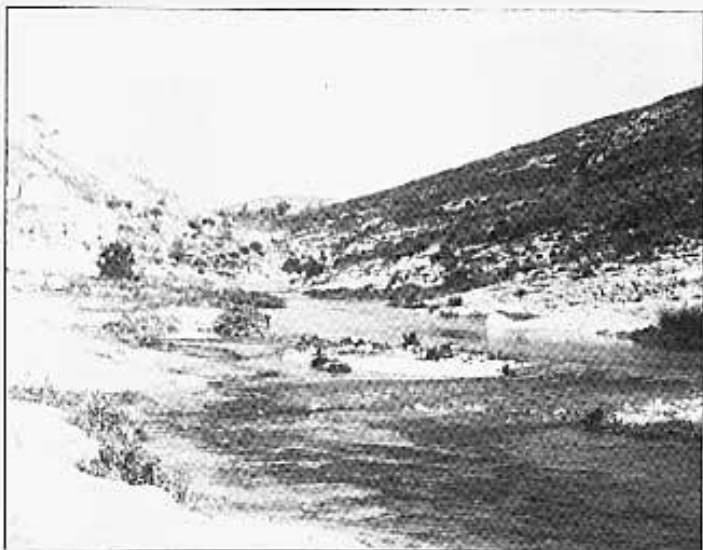
Nova il·luminació a totes les entrades del poble; raval, ravaleta i carretera d'Alcalà.



I fora del casc urbà està l'Ereta de Sant Miquel que no tardarà en estar enllestida.



Seguint la tradició: més art parietal covarxi.



Les passades pluges feren eixir el riu. No molt, però el suficient per netejar-lo de brossa.