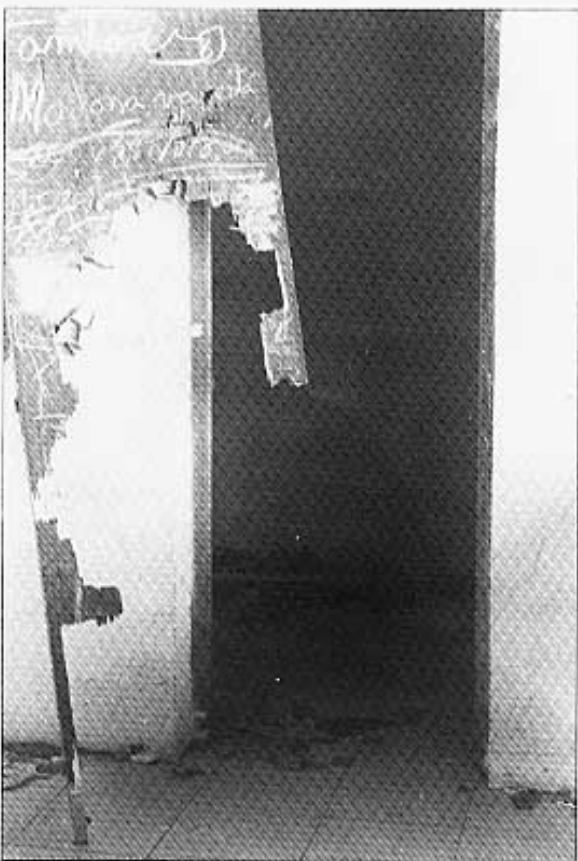


Continuen les destrosses en la pista de La Ravaleta. A més dels lavabos, ara també la porta de la taquilla.



Quant als tractors i maquinària agrícola, passaran la ITV el 27 d'abril en la Font de Company. SEPIVA ho comunica per carta als interessats.

Per poder cremar rames al camp cada vegada és més rigorós, i cal tenir en compte que a més de sol·licitar el permís a l'Ajuntament també s'han de seguir les normes que van darrere de la fulla de sol·licitud.

Els xiquets d'escola i els jubilats han omplert d'arbres el voltant de la residència i el tossal. Per a prendre exemple.

És molt possible que els gronxadors vells es col·loquen en les piscines.

La Cooperativa destinarà una finca de la Mata per a un camp experimental d'arbres fruitals a fi que els socis es puguin beneficiar de les proves que allí es faran.

Per al complex tema del purín, la Diputació vol donar solucions. No se sap quan, però es faran dos basses al terme per poder abocar el fem de les granges.

També és molt possible que d'ací a poc temps ja estiga feta la caseta per depositar els animals morts.

L'aigua de la Font de Company encara continua fent tufo. Pel moment ignorem si es vol prendre alguna mesura per buscar-li una bona solució.

Pel que fa als magatzems, ara hi ha una bona oferta per llogar o comprar. Tres naus sense estrenar en Tres Cantons i el que abans era la fàbrica de goma en la Rabosera.

L'equip d'extracció de sang de la Generalitat va estar en el Centre de Salut el passat 30 de març. Ara ja no utilitzen el "autobanco" i les extraccions es fan dins del Centre.

La ITV es va passar en la pista de La Ravaleta la darrera setmana de març i, com sempre, es va quedar molta gent del poble sense torn per poder passar la revisió del cotxe.