

A Mosquerola amb bicicleta de montanya

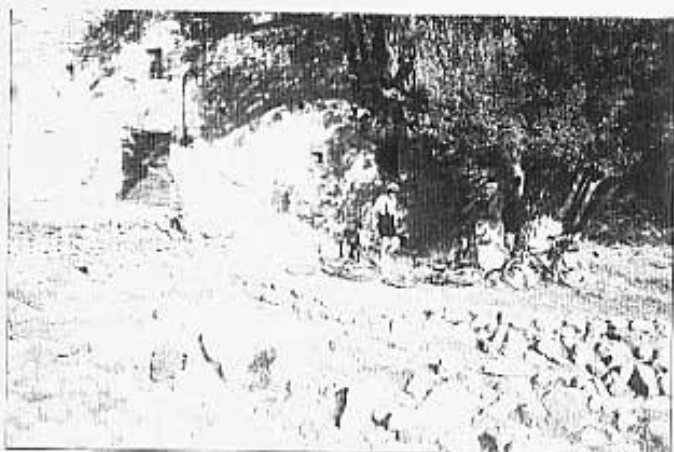
25 de setembre de 1993



Vam eixir oficialment de l'entrada del Mas d'Albert, on estava esperant-nos el quart component del viatge, Rafa Porcar.



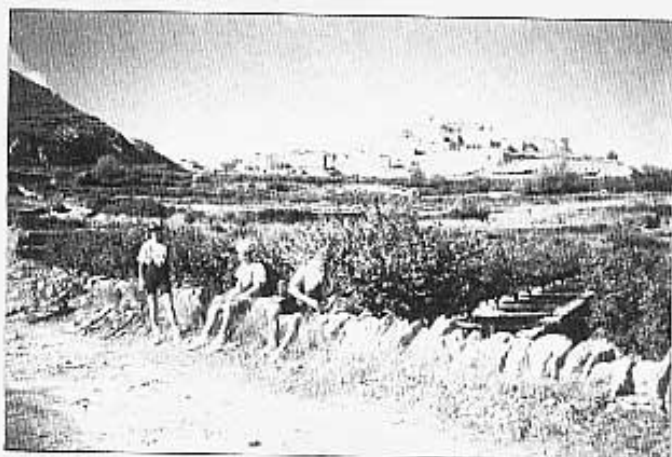
La primera parada Albocàsser, després de pujar el Port de la Mirona ens van entrar ganes de menjar algo, vam anar a un bar i ens vam fer uns cafes amb llet.



Després de passar Torre d'Embessora vam agarrar el primer tram sense asfaltar, o sigui el camí. Este camí feia cap fins a uns 2 km. de Culla i estave ple de Molins que molts encara funcionaven; este es el primer que ens vam trobar per aquest camí.



Mes d'una vegada ens va tocar anar a peu i espentejar la bicicleta, bé per cansament o com en este lloc perquè no hi havia altra forma de poder continuar. Però en este moment sí que hi havia altra forma però seguint les instruccions de Davi "Donis", sempre fas algo més d'aventura.



Estavem a punt d'entrar en Culla ens faltava un km., eren les 11:14' quan vam aplegar al poble i havíem recorregut 39,15 km. vam entrar al bar i vam esmorzar. Vam mamprendre el camí a les 12:10'.



Baixavem fins al riu Montlleó, el qual teníem que recórrer uns 5 km. per a trobar la següent pista que ens portaria cap a la carretera que va de Benafigos a Vistavella. Per a trobar esta pista ens les vam vore negres ja que ens havíem dit que sols havíem d'anar pel riu uns 2 km. així que buscant i rebuscant vam perdre una hora i mitja com a miim fins que la vam trobar.