

LA SALUD

por Equipo de Atención Primaria

Con este número comienza en el Tossal-Gros una nueva sección con la finalidad de informar a la población en todo lo referente a la SALUD de:

- Las actividades, programas, protocolos, horarios, que realizan en el CENTRO DE SALUD.
- Enfermedades más comunes: rasgos principales, dietas, ...etc.

PROGRAMA DE SALUD ESCOLAR

Este programa se realiza todos los años desde el Centro de Salud para la población escolar, con el objetivo de mejorar su estado de salud.

Está dividido en tres partes:

1.- SALUD BUCODENTAL: Los escolares de 1º a 5º de E.G.B. realizan enjuagues de fluor. Y los de 1º de E.G.B. revisiones bucodentales, los cuales si se les detecta algunas caries, malformaciones, maloclusiones, deficiente higiene oral son remitidos a las consultas de Odontología Preventiva que cada colegio tiene asignadas.

2.- VACUNACIONES: Se vacuna a los alumnos de 1º de E.G.B. del tétanos y la poliomielitis, a las alumnas de 5º de la rubeola y en 8º del tétanos y la poliomielitis.

Este año 92/93 como novedad se introduce la vacunación de la Hepatitis B a los de 7º de E.G.B.

3.- EXÁMENES DE SALUD. A los escolares de 1º de E.G.B. el pediatra conjuntamente con enfermería les hacen una revisión, y si se les detecta alguna alteración se controla desde el Centro de Salud o se les remite al especialista en caso de considerarlo necesario.

4.- EDUCACIÓN PARA LA SALUD: Se promueve la adquisición de hábitos favorables en relación a la salud individual y colectiva. Con esta finalidad se organizan una serie de actividades.

EVALUACIÓN DEL CURSO 91/92.

En el colegio de Cuevas de Vinromá en ese curso se realizó al 100% de los alumnos los enjuagues de fluor, las vacunaciones, y en los exámenes de salud se detectó alguna alteración en el peso al 50%, al 30% alguna alteración genitourinaria, al 10% mal agudeza visual y al 10% otras anomalías.

Y desde el Centro de Salud se organizó "El día de la Salud", con las siguientes actividades:

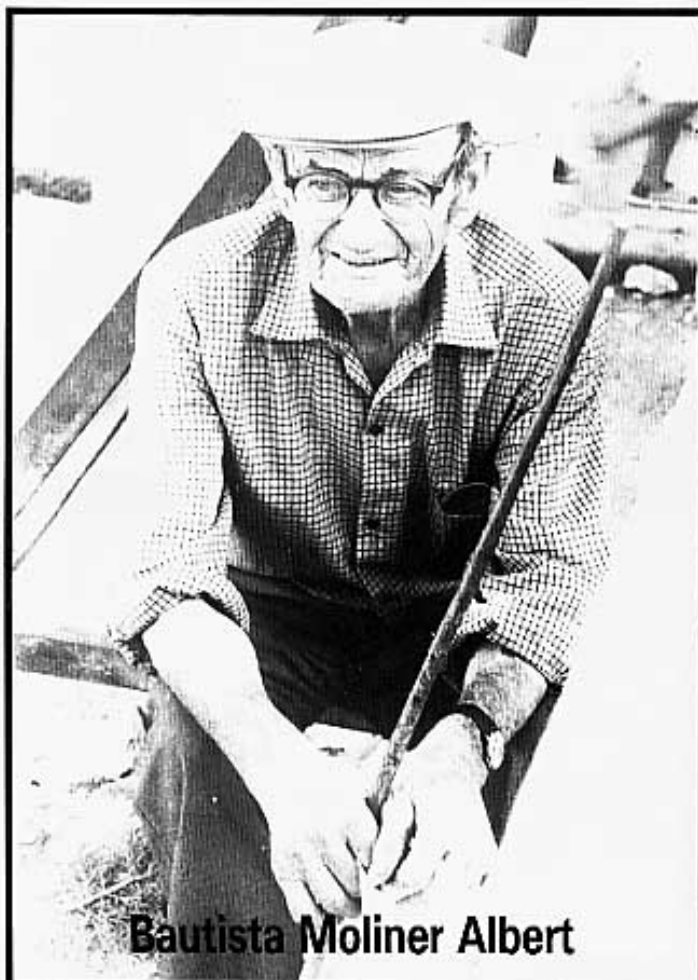
- Charla de: "Alimentación Saludable"
- Degustación de alimentos
- Charla de: "Sexualidad"
- Concurso de carteles
- Charla de "Hábitos de alimentación".

TINA VEGA GIL

Trabajadora Social del Centro de Salud

TRETS

CONTINUEM AQUESTA SECCIÓ ON BIMESTRALMENT APAREIXEN PERSONATGES, GENT DEL POBLE QUE LA NOSTRA CÀMERA FOTOGRÀFICA RECERCA PELS CARRERS.



Bautista Moliner Albert