



*Creu de Les 3 Testes Coronades*

Morella no és la Basílica de Santa Maria, ni les seues murales, ni el castell, ni el claustre del convent de Sant Francesc.... Morella és tot el seu conjunt, és passejar pels seus carrers, és extasiar-se en un conjunt arquitectònic que ha sobreviscut al pas del temps per al nostre guadi i delectació.



*Porta de Sant Miquel*

Quan ens plantejem una visita a Morella, convé fer-ho en diumenge, quan hi ha mercat.

Passejar pel carrer Blasco de Alagón, tot porticat, aturant-nos a les múltiples parades que ofereixen als transeünts els seus variats productes... menjar en qualsevol dels restaurants (El Cid, Casa Roque,

Cardenal Ram, etc...), i assaborir la sopa morellana, l'anyell de llet o l'anyell trufat de Casa Roque.

Visitar tots els racons de la capital dels Ports pot fer-nos passar un dia inoblidable.

Dins del conjunt, haurem de parar especial atenció a la Basílica de Santa Maria (construcció gò-

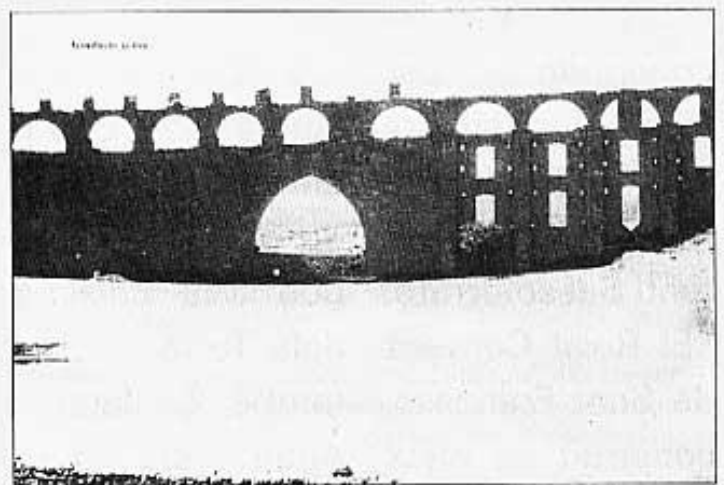


*Sala Capitular. Convent S. Francesc*

tica de principis del segle XIV) en la qual destquen les portes dels apòstols, el cor, amb la seua volta quasi plana (de forma que sembla quasi impossible que no es desplome), a l'igual de l'escala d'accés, que no té cap altre punt de suport més que la columna a la qual s'agafa en espiral. En la pedra de l'es-



*Porta de Sant Mateu*



*Aqüeducte gòtic*