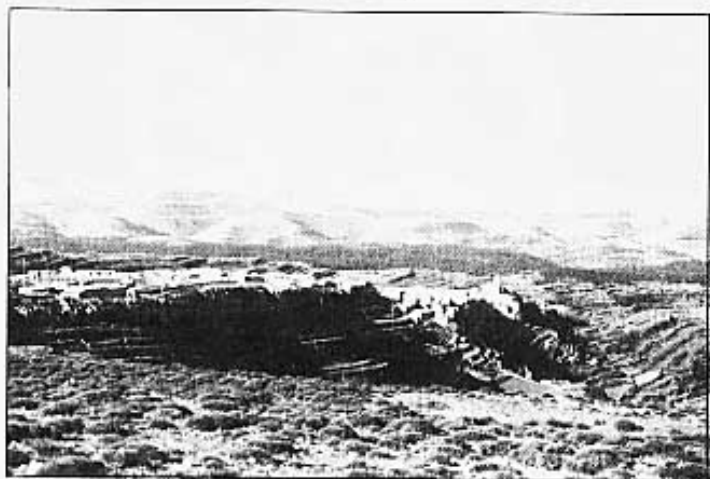




*Castellfort, església*



*Castellfort*

El poble, Castellfort, és un ampli conjunt monumental, en què destaca el conjunt que formen l'església, del segle XVIII, i l'Ajuntament. El seu aire muntanyenc -1200 metres d'altitud- i la seua tranquil·litat inviten a passejar pels seus carrers i fer un alto per a assaborir el seu pernil o "cecina" junt a un bon got de vi a qualsevol dels dos bars del poble.

A Cincorres, podem traslladar-nos des de Castellfort, però, si hem elegit una altra ruta, ho podem fer des de Morella o Forcall. Té Cincorres aspecte de ciutat petita, encara que no passe dels 1000 habitants, amb carrers amples i edificis -antics i moderns- molt ben conservats. El primer que ens crida l'atenció en aquesta població és la seua església, rematada en dues torres-campanar i culminada en cúpula. És d'estil neoclàssic, del segle XVIII. A la mateixa plaça de l'església, trobarem una creu gòtica. L'Ajuntament i, un poc més avall, la casa pairal "Sant Joan", avui restaurada i

convertida en hotel restaurant de pròxima obertura, junt a les nombroses cases senyorivols d'impressionants ràfecs ens donen l'imatge d'un poble medieval.

A prop del poble, el camí de la Todolella, junt al Polisportiu, està l'ermita de la Verge de Gràcia, patrona de la villa. A Cincorres, és de summe interès l'arxiu municipal, amb manuscrits dels segle XIV i còpies del segle XVIII.



*Cincorres*



*Cincorres, església*



*Ermita de la Verge de Gràcia*