

lògica i material, d'un poble tradicionalment paleolític i a on els actors principals són les figures humanes i les representacions animals. El color de les figures és monocrom i resulta rara la combinació de més d'un color. Dins de la gamma de colors, destaca el roig, amb una variació de tonalitats compresa entre el rosa ataronjat i el castany fosc.

Les pintures de la Valltorta foren descobertes per Alberto Roda, veí de Tírig en 1.917.

Els abrics es troben distribuïts per termes de la següent manera:

Terme d'Albocàsser:

- Coveta de Montegordo.
- Cingle del Mas d'En Salvador.
- Cingle de l'Ermita.
- Cova Gran del Puntal.

Terme de Les Coves de Vinromà:

- Cingle dels Tolls del Puntal.
- Cova Alta del Lledoner.
- Cova de les Calçades del Matà.
- Coves de la Saltadora.

Terme de Tírig:

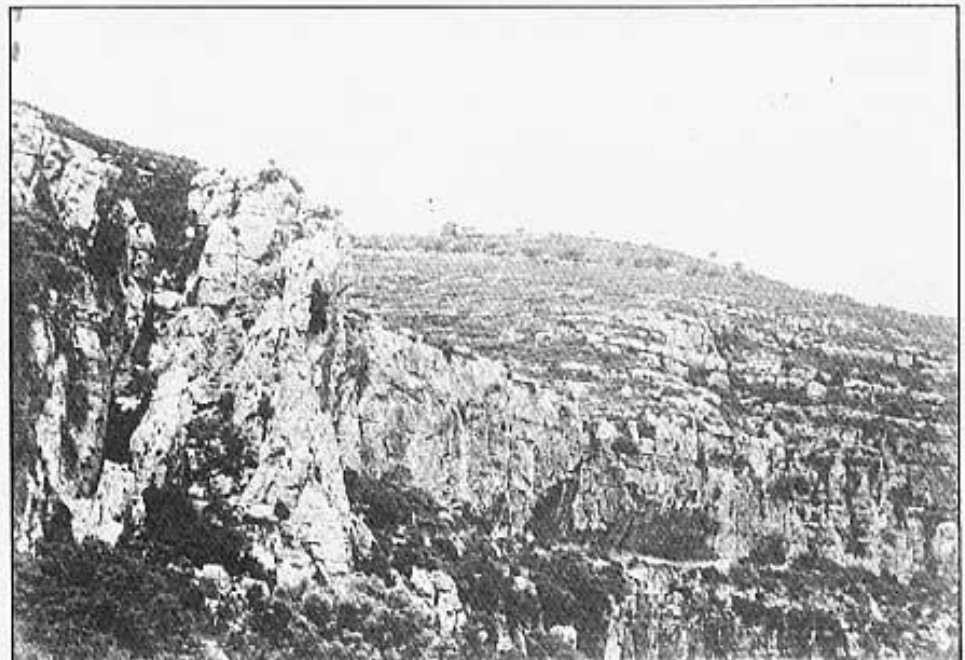
- Cova dels Tolls Alts.
- Coves del Civil.
- Cova del Rull.
- Cova del Arc.
- Cova dels Cavalls.
- L'Arc.
- Cova de la Taruga.
- Cingle del mas d'En Josep.

Els tres grups principals d'abrics són els formats per les Coves del Civil, Cova dels Cavalls i el conjunt de la Saltadora (el més important segons el nombre de figures representades).

El següent material fotogràfic es la millor mostra que podem oferir de les pintures de la Valltorta.



BARRACA



COVES DE LA SALTADORA



COVES DELS CAVALLS