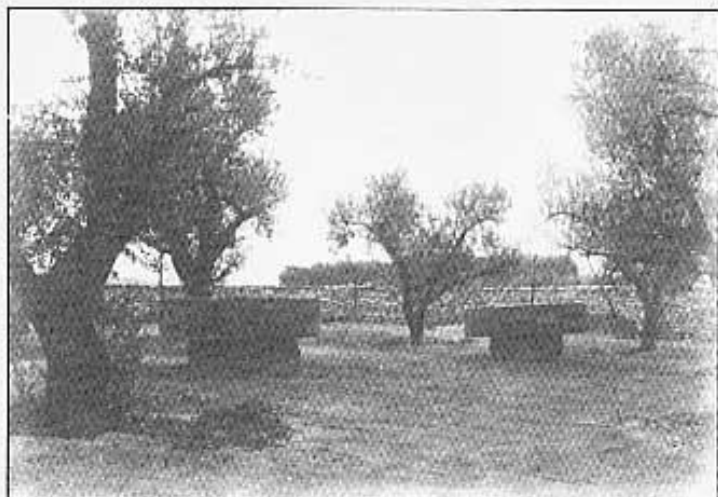


# Les nostres comarques... ...els nostres pobles...

Per Pascual Boira i Muñoz

## L'Alt Maestrat



CÀMPING DEL "PARC CULTURAL DE LA VALLTORTA"

### La Valltorta

Atesa la seua importància, hem volgut dedicar un capítol a part a aquest conjunt d'art rupestre llevanti (declarat per la UNESCO patrimoni de la humanitat) i que s'enmarca dins dels termes municipal d'Albocasser, Les Coves de Vinromà i Tirig. Com ocorre massa vegades, segur que, a pesar de tenir-lo tan a prop, és desconegut per a molts. No estaria mal que aprofitarem un dissabte o un diumenge per visitar-lo. Els accessos, des de la carretera de Les Coves a Tirig o des de la d'Albocasser a Tirig, són bons i estan perfectament senyalitzats; hi ha un càmping tot acondicionat amb un berenador i, a més, podem visitar també el museu. A veure si ens animem!

Els abrics se situen al curs mitjà del barranc de la Valltorta, de sinuós traçat. Hi podem trobar restes de la vegetació típica mediterrània, com el margalló, i una fauna variada recollida en les pintures mateix. Cal admirar també l'arquitectura de pedra del barranc,

entre la qual destaquen els pous d'aigua i, sobre tot, les barraques.

El conjunt pictòric de la Valltorta s'integra dins del que se coneix com art Rupestre Llevantí. Mitjançant les escenes pintades podem contemplar una àmplia faceta de la vida, ideo-



POU D'AIGUA