

**CASA PARTICULAR**

iberes.

Ares conserva restes importants del seu històric passat com a plaça-forta: les ruïnes del castell, amb la piqueta dels moros, assentat sobre un penyal creuat per una gruta excavada en la mateixa pedra..., la casa capitular, amb el seu porxo d'arcs ogivals, el saló de la qual, amb finestrals gòtics, va ser utilitzat com a sala capitular pels templers... Junt a la sala capitular, es troba la presó, del segle XIII... El portalet, amb els seus arcs, del segle XIII, és l'antiga entrada a la població, la primera del País Valencià que Jaume I conquistà als moros.

L'església parroquial, del segle XVIII, amb una façana barroca, és l'única, dins de la nostra comunitat, més alta que el campanar.

La major delectació del visitant serà, potser, la contemplació dels bells panorames que s'entreveuen des de l'alt del ruïnos castell, mentre desafía amb la seua presència la tranquil·litat constant de l'entorn.

A l'hostal "El Coll", situat al cim mateix del port, podrem refer els ànims amb un bon plat de pernil, formatge, cecina, un gustós anell de llet (ternasco) o la típica llet quallada.

Al peu mateix del port, ens podrem detenir, a l'anada o a la tor-

nada, a la masia Montalbana, si volem visitar les pintures rupestres del barranc de la Gasulla.

### **BENASAL**

Abans d'arribar al port d'Ares, per la mateixa carretera de Vilafranca, a mà esquerra, trobarem la desviació que condueix cap a Benasal, que, degut al renom de les seues aigües medicinals de la Font d'En Segures, és la població turística per excel·lència.

Ja dins de la població, que denota un nivell econòmic superior al dels nuclis veïns, podem visitar l'Arc de la Mola, edifici civil sostingut per dos arcs de mig punt

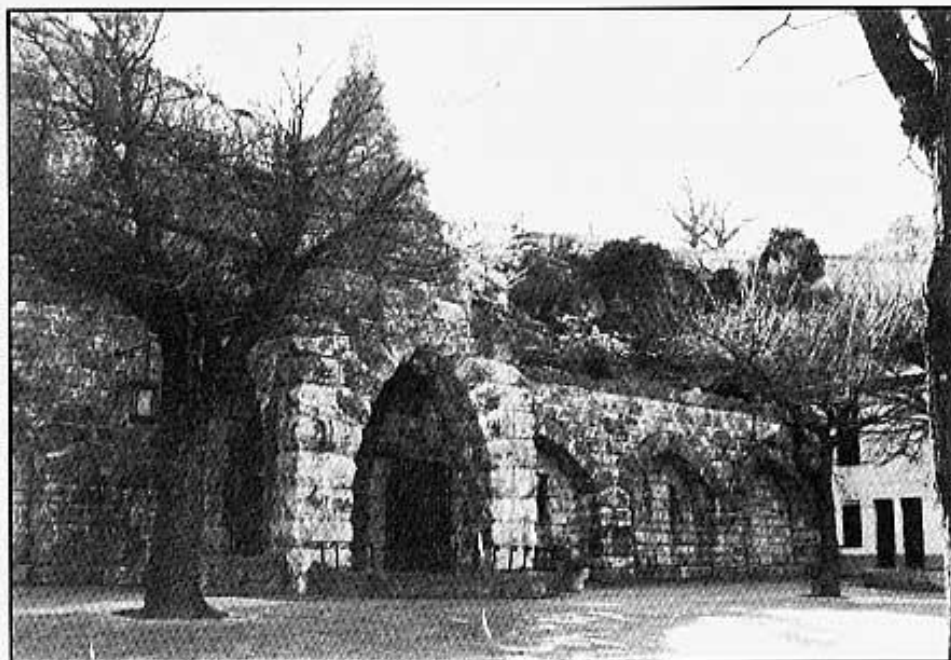
sota un porxo; junt a ell el portal àrab que dona accés al carrer contigu. A l'església parroquial, hi ha un museu amb boniques casulles.

A Benasal, però, sobretot a l'estiu, serà punt obligat de visita el balneari de la Font d'En Segures, on podrem respirar l'aire pur i net d'aquesta colònia estiuenca i refrescar també la nostra gola en la seua propia font, o tal vegada, ens podrem decidir a passar una agradable estada el parc natural del Rivet. Podrem fins i tot aproximar-nos a l'ermita de Sant Cristòfol, a la part superior del balneari.

Al terme municipal de Benasal, al costat del riu Montlleó, hi ha també pintures rupestres. I també podrem trobar paratges de singular bellesa natural i restes d'un important passat medieval com ara és el Castell de Corbó.

La festa dels quintos i l'entrada de la teia, a carnestoltes, són actes molt típics de Benassal. El mateix cal dir dels festivals taurins de les seues festes patronals.

En els nombrosos restaurants de la Font d'En Segures podrem degustar pernil, formatge d'ovella i els embotits, que han donat a Benassal un reconegut prestigi. A l'hostal "La Piqueta", ens serviran el típic "tombet", guisat saborós de conill amb caragols blancs que, ens fa l'efecte, és necessari provar.



**FONT D'EN SEGURES**