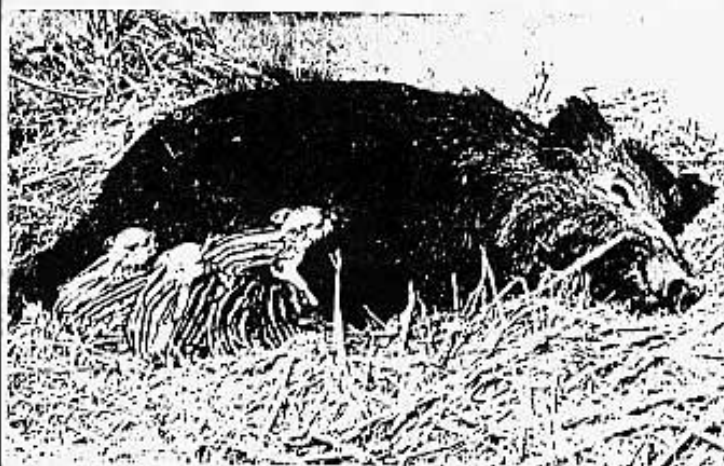


LA FAUNA DE CUEVAS



Aunque hace algunos años el jabali era un amífero totalmente desconocido en nuestro término (porque no había ninguno), actualmente nos es bastante familiar por su relativa abundancia.

Descripción: El jabali puede considerarse como un puerco salvaje. Tiene el cuerpo macizo y robusto, patas cortas y fuertes, cabeza alargada iconica, y cola típica. La hembra es menos maciza y tiene el hocico más prolongado. En el macho, los caninos tienen un particular y muy característico desarrollo, alargándose y curvándose hacia arriba, como una media luna, hasta formar los temibles colmillos. En la jabalina las defensas son más cortas y mucho menos aparentes.

El color del pelambre varía según las estaciones, la edad y las zonas. Los pelos son las llamadas "cerdas", que suelen ser de un gris oscuro o negro.

Los jabatos presentan unas características rallas longitudinales negras y amarillentas sobre un fondo de color gris, que conservan hasta los seis meses de edad.

Habitos y comportamiento: el jabali es un animal de hábitos predominantemente nocturnos; su ambiente natural es el bosque denso, la maleza impenetrable, como "el barranc del Bosc" o el "barranc de Barrina".

Es un animal sociable que vive en manadas (piaras), a excepción de los viejos solitarios.

Durante sus marchas, las piaras van en fila india, precedidas siempre por una hembra adulta. Van a los pastos de noche, y regresan a la espesura antes del alba. El jabali es normalmente sedentario, pero durante la noche puede recorrer distancias de varios kilometros. Si por cualquier causa el alimento escasea en la zona donde vive, emigra a gran distancia. Un costumbre típica del jabali es la de sumergir-

el jabali

se en hoyos y estanques fangosos al anochecer, abandona su escondrijo y va a revolcarse en el barro (hecho que se ha comprobado repetidas veces en la "bassa Boira", entre otros sitios). Una vez salido del fango, se restrega fuertemente contra un árbol, dejando huellas evidentes. Si el jabali tiene esta costumbre, es para acabar con los numerosos parásitos que tiene en su espesa pelambrea.

Tiene el olfato finísimo y el oído muy desarrollado. El jabali es omnívoro, pero tiende al régimen alimenticio de tipo vegetariano. Se nutre de toda clase de cereales, bellotas, almendras, raíces, fruta caída, y también de ratas, carroña, caza herida, etc. Es muy perjudicial para la agricultura; una manada de jabalíes es capaz de destruir en una noche todo un campo de cultivo.

Reproducción: La hembra del jabali puede reproducirse hacia los 18 meses, y el macho a los dos años. La época de celo va de fines de noviembre a enero, pero puede ampezar también antes y terminar mucho después.

En el período de celo, los machos adultos y los solitarios se unen a las piaras y expulsan de ellas a los jóvenes. Una vez fecundadas las hembras los machos las abandonan. La gestación dura cuatro meses y el alumbramiento suele dar de seis a ocho jabatos. Estos permanecen escondidos unas dos semanas bajo el cuidado materno. Luego siguen a la madre hacia el pasto durante largo tiempo. Si la madre muere, es muy posible que los jabatos mueran también.

VICENTE - J. FRANCISCO.

